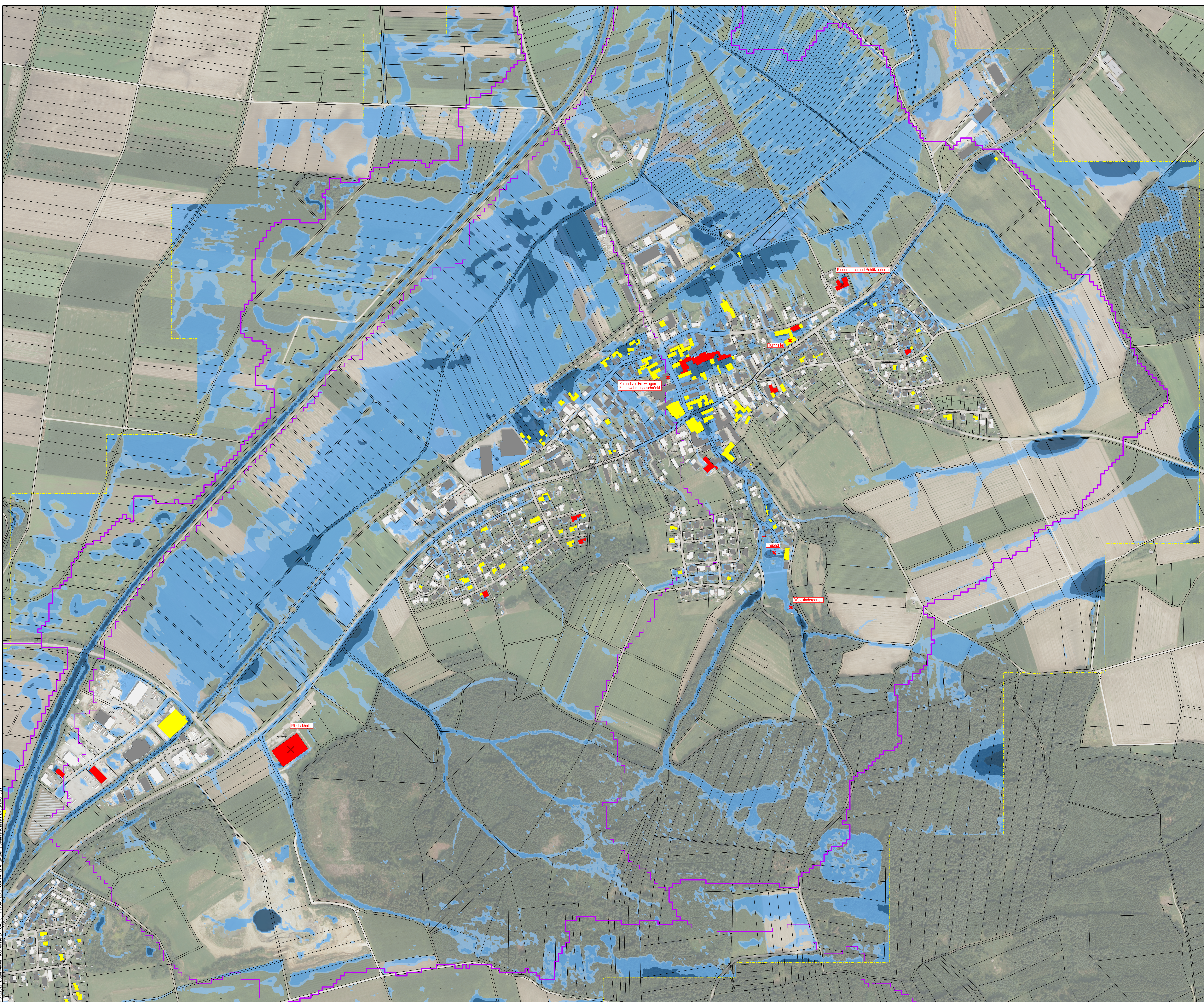
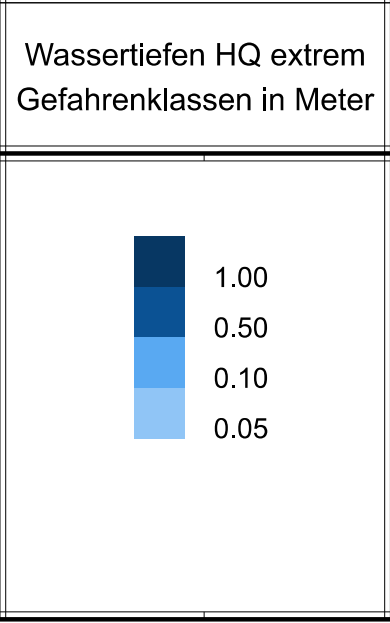


P:\122627 Buttenwiesen\Hochwasser\01 CAD\01\_122627\_38-HW\_LP\Content\Gefahrenklassen\_Lageplan38.dgn



Gefahrenklassen Gebäude:	
	Betroffenes Hauptgebäude / Nebengebäude Gefahrenklasse 1: Überflutungsfahr: gering   Wasserstand: 5 - 10 cm
	Betroffenes Hauptgebäude / Nebengebäude Gefahrenklasse 2: Überflutungsfahr: mäßig   Wasserstand: 10 - 50 cm
	Betroffenes Hauptgebäude / Nebengebäude Gefahrenklasse 3: Überflutungsfahr: hoch   Wasserstand: 50 - 100 cm
	Betroffenes Hauptgebäude / Nebengebäude Gefahrenklasse 4: Überflutungsfahr: sehr hoch   Wasserstand: > 100 cm



Plangrundlagen:	
Höhenstatus	HS170 DHHN16 NHN-Höhen in Meter
Lagestatus	LS489 ETRS89 UTM 32
DFK	Kartengrundlage Geobasisdaten © Landesamt für Vermessung u. GeoInformation Stand: 2023
Luftbild	Kartengrundlage Luftbild © Landesamt für Vermessung u. GeoInformation Stand: 2024

Legende:	
	Modelgrenze
	Einzugsgebiet Grenze (EZG)

Gemeinde  
Buttenwiesen



Der Bauherr:	
..... / .....	
Projekt: <b>Sturzflut-Risikomanagement</b>	
Plan: <b>Lageplan ot Lauterbach Überschwemmungsflächen HQextrem Wassertiefen Gefahrenklassen Schadenspotential</b>	
Konzept Proj.Nr.: 122 627 Datum: Neusäß, den 11.11.2025	
Vermessen:	Bestand gezeichnet:
Entworfen:	Planung gezeichnet:
Geprüft:	Palluh:
Gross:	Bauleitung:
Maßstab: 1:3000	Plangröße: 1.18qm
Plan-Nr.: 122627-38-HW	Bellage-Nr.: -
Index	Datum
a	Art der Änderung
b	Name
c	
WASSER   VERKEHR   RAUM   VERMESSUNG   GIS   UMWELT   TECHNIK   BETRIEBUNG   PLANUNG	
Richard-Wagner-Straße 6 86356 Neusäß	
Steinbacher Consult „invest the future“	
Altenmannstraße 19 A 86637 Wertingen	
0821/46059-0 info@steinbacher-consult.com	
0827/9956-0 info@steinbacher-consult.com	
Ingenieurgesellschaft mbH & Co.KG	
UNVERBREMSTLICH GESCHÜTZT VERBODEN FÜR VERKEHR UND VERKEHRSGEBÄUDE AN DER UNZUGANGS UND STRASSE	