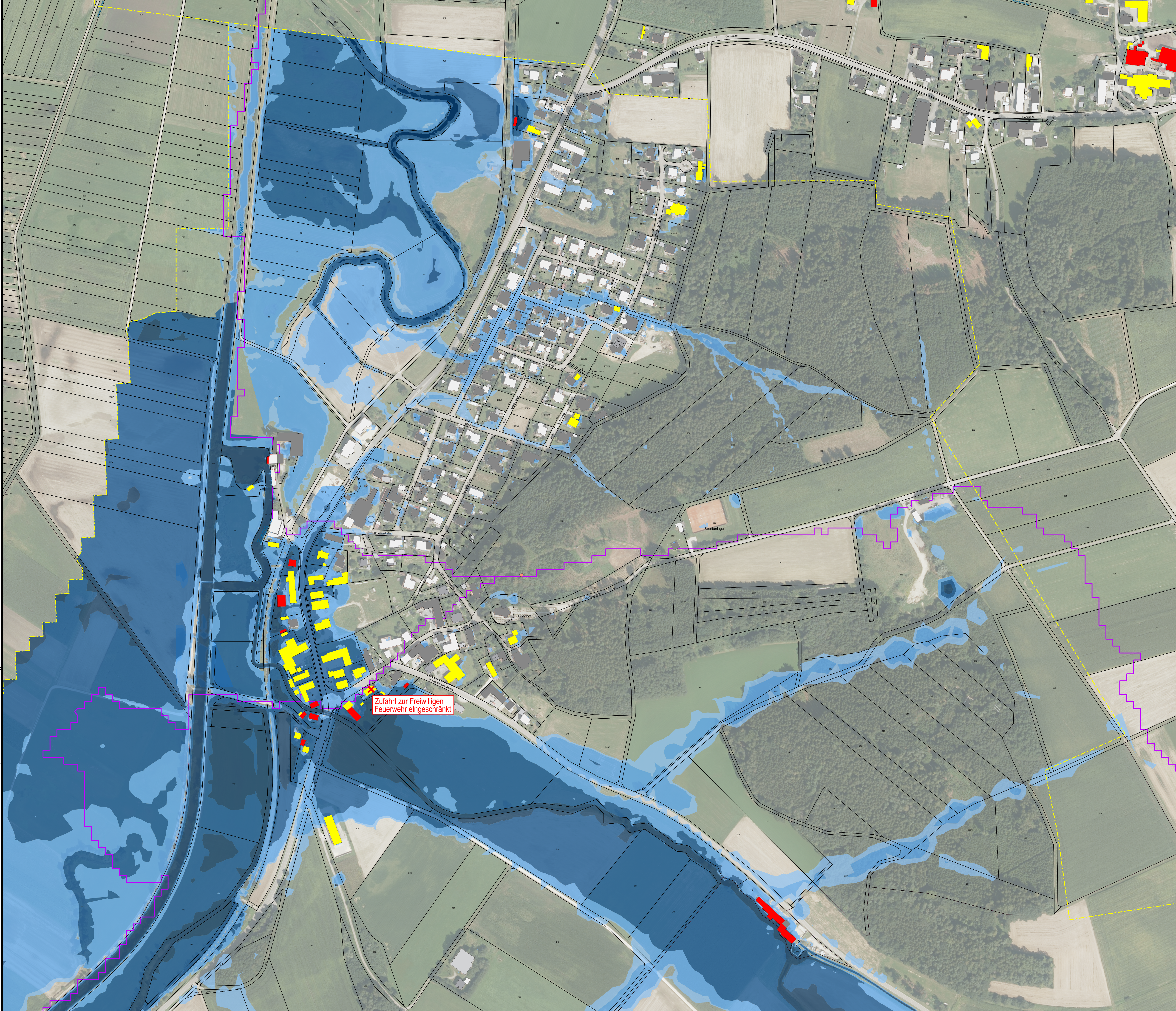


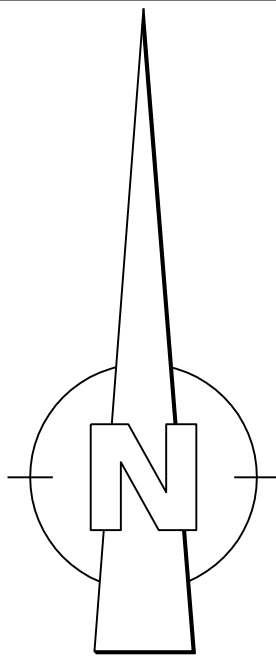
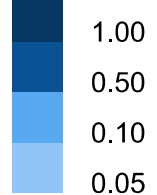
P:\122627 Buttenwiesen\Hochwasser\01 CAD\01_HWSK122627-47-HW_LP-Hoextrem_Gefahrenklassen_Frauenstetten.dgn



Gefahrenklassen Gebäude:

| | |
|-------------------------|---|
| <div><div>1</div></div> | Betroffenes Hauptgebäude / Nebengebäude Gefahrenklasse 1: Überflutungsgefahr: gering Wasserstand: 5 - 10 cm |
| <div><div>1</div></div> | Betroffenes Hauptgebäude / Nebengebäude Gefahrenklasse 2: Überflutungsgefahr: mäßig Wasserstand: 10 - 50 cm |
| <div><div>1</div></div> | Betroffenes Hauptgebäude / Nebengebäude Gefahrenklasse 3: Überflutungsgefahr: hoch Wasserstand: 50 - 100 cm |
| <div><div>1</div></div> | Betroffenes Hauptgebäude / Nebengebäude Gefahrenklasse 4: Überflutungsgefahr: sehr hoch Wasserstand: > 100 cm |

Wassertiefen HQ extrem
Gefahrenklassen in Meter



Plangrundlagen:

| | | |
|-------------|--|----------------|
| Höhenstatus | HS170 DHHN16 NHN-Höhen in Meter | |
| Lagestatus | LS489 ETRS89 UTM 32 | |
| DFK | Kartengrundlage Geobasisdaten ©Landesamt für Vermessung u. Geoinformation | Stand: 2023 |
| Luftbild | Kartengrundlage Luftbild ©Landesamt für Vermessung u. Geoinformation | Stand: 2024 |

Legende:

| | |
|--------------|----------------------------|
| Modellgrenze | Einzugsgebiet Grenze (EZG) |
|--------------|----------------------------|

Gemeinde
Buttenwiesen



Der Bauherr:
..... /

Projekt:
Sturzflut-Risikomanagement

| | | | |
|---|--------------------------------|---|----------------------|
| Plan: Lageplan OT Frauenstetten Überschwemmungsflächen HQextrem Wassertiefen Gefahrenklassen Schadenspotential | | Konzept Proj.Nr.: 122 627 Datum: Neusäß, den 11.11.2025 | |
| Vermessen: | Bestand gezeichnet: | Maßstab: 1:2500 | Plangröße: 0.53qm |
| Entworfen: Brozinic | Planung gezeichnet: Pallukh | Plan-Nr.: 122627-47-HW | Beilage-Nr.: - |
| Geprüft: Gross | Bauleitung: | | |

| Index | Datum | Art der Änderung | Name |
|-------|-------|------------------|------|
| a | | | |
| b | | | |
| c | | | |

WASSER | VERKEHR | RAUM | VERMESSUNG | GIS | UMWELT | TECHNIK | BETREUUNG | PLANUNG

Richard-Wagner-Straße 6
86356 Neusäß
☎ 0821/46059-0
✉ info@steinbacher-consult.com

Steinbacher Consult
... invent the future
Ingenieurgesellschaft mbH & Co.KG
www.steinbacher-consult.com | info@steinbacher-consult.com

Alemannenstraße 19 A
86637 Wertingen
☎ 08272/9956-0
✉ wertingen@steinbacher-consult.com

URheberRECHTlich GESchÜTZT VervielfÄLTigUNG und WEITERGABe AN DRITTE unZulÄSSig und STRaFBAR