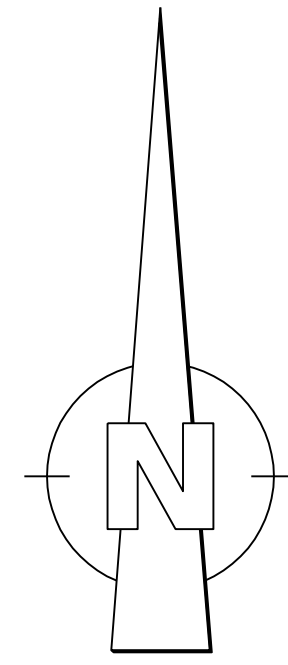
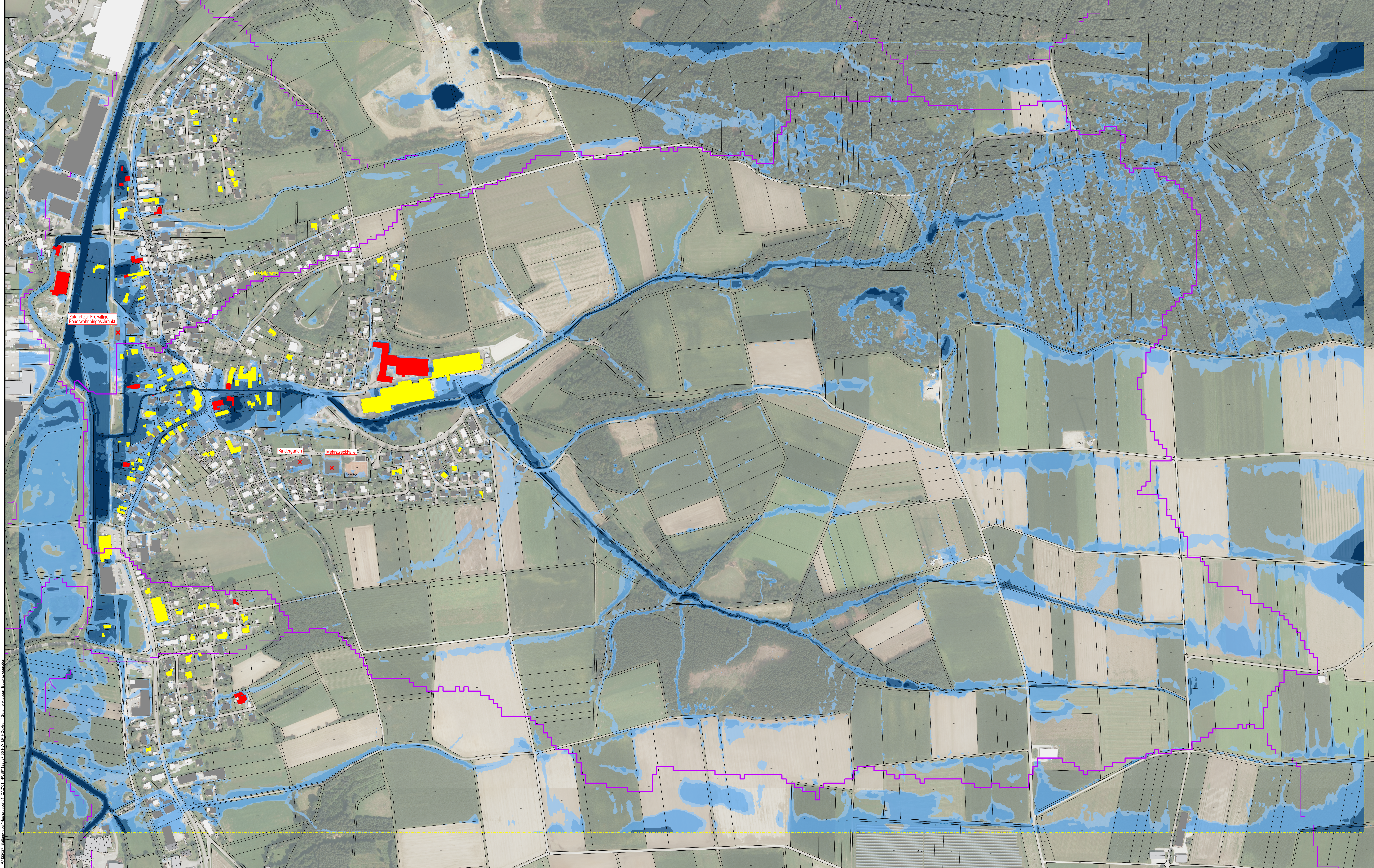
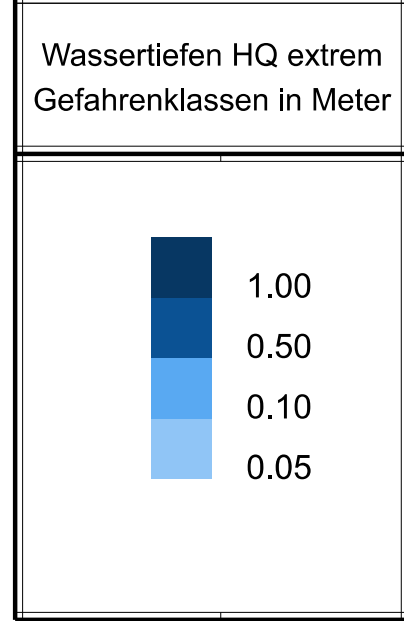


P:\12267_Buttenwiesen\hochwasser\01_CAD\01_HWSK\12267-35-HW_LP-Datrum_Gefahrenklassen_Buttenwiesen.dgn



Gefahrenklassen Gebäude:

1	Betroffenes Hauptgebäude / Nebengebäude Gefahrenklasse 1 Überflutungsgefahr: gering Wasserstand: 5 - 10 cm
2	Betroffenes Hauptgebäude / Nebengebäude Gefahrenklasse 2 Überflutungsgefahr: mäßig Wasserstand: 10 - 50 cm
3	Betroffenes Hauptgebäude / Nebengebäude Gefahrenklasse 3 Überflutungsgefahr: hoch Wasserstand: 50 - 100 cm
4	Betroffenes Hauptgebäude / Nebengebäude Gefahrenklasse 4 Überflutungsgefahr: sehr hoch Wasserstand: > 100 cm



Plangrundlagen:

Höhenstatus	HS170 DHHN16 NHH-Höhen in Meter	
Lagestatus	LS489 ETRS89 UTM 32	
DFK	Kartengrundlage: Geobasisdaten © Landesamt für Vermessung u. Geoinformation	Stand: 2023
Luftbild	Kartengrundlage: Luftbild © Landesamt für Vermessung u. Geoinformation	Stand: 2024

Legende:

Modellgrenze	Einzugsgebiet Grenze (EZG)
--------------	----------------------------

Gemeinde
Buttenwiesen



Der Bauherr:

Projekt:
Sturzflut-Risikomanagement

Plan:	Konzept
Lageplan Buttenwiesen Überschneidungsflächen HQextrem Wasserstufen Gefahrenklassen Schadenspotential	Proj.Nr.: 122 627 Datum: Neusäß, den 11.11.2025
Vermessen:	Bestand gezeichnet:
Entworfen:	Planung gezeichnet:
Brucht:	Polkelt:
Geprüft:	Bauleitung:
Gloss:	
Index	Datum
A	
B	
C	