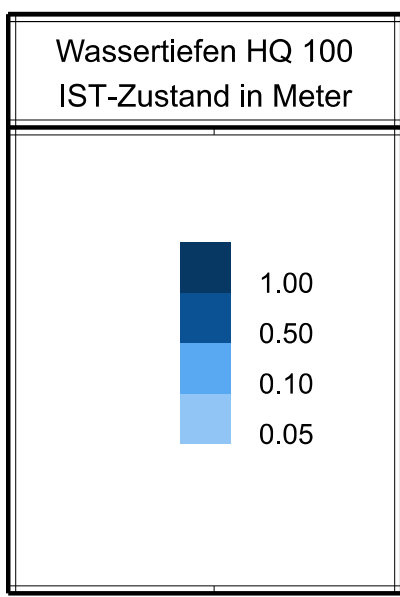
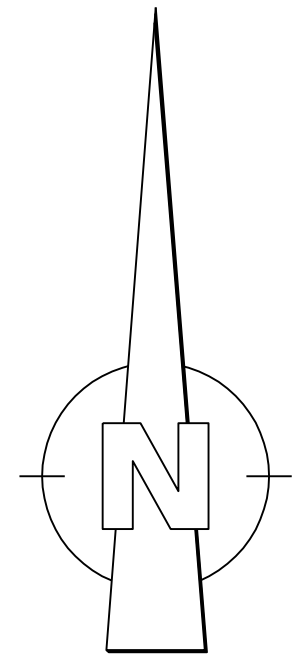
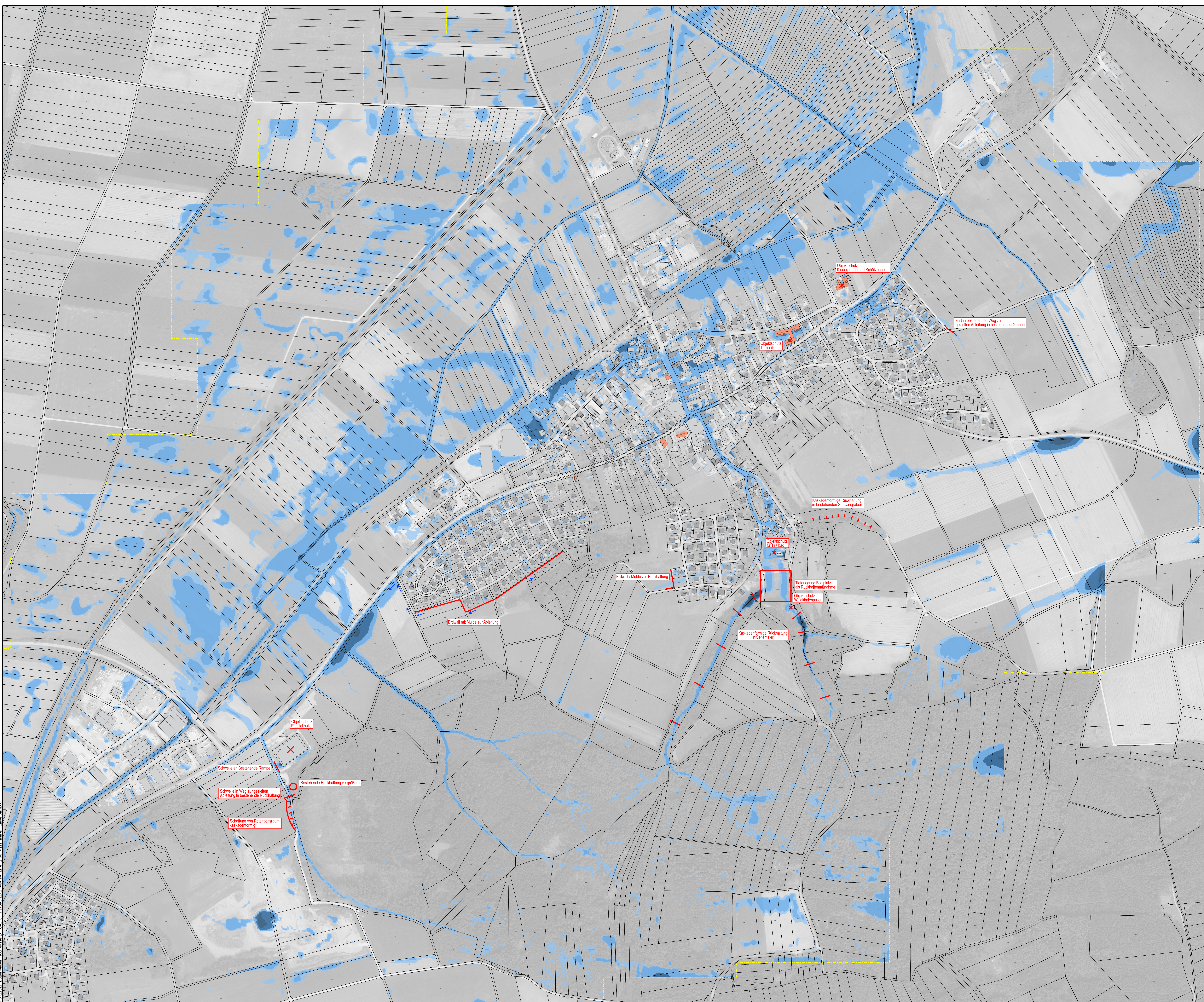


P:\122627-Buttenwiesen\122627-49-HW_LP-HQ100_Massnahmen_Laiebach.dgn



Plangrundlagen:	
Höhenstatus	HS170 DHHN16 NHN-Höhen in Meter
Lagestatus	LS489 ETRS89 UTM 32
DFK	Kartengrundlage Geobasisdaten © Landesamt für Vermessung u. GeoInformation Stand: 2023
Luftbild	Kartengrundlage Luftbild © Landesamt für Vermessung u. GeoInformation Stand: 2024

Legende:	
Modellgrenze	

Gemeinde
Buttenwiesen



Der Bauherr:	
Sturzflut-Risikomanagement	
Projekt:	
Plan:	
Lageplan OT Lauterbach Maßnahmenplan IST-Zustand HQ100 Starkregen	
Konzept	
Proj.Nr.:	122 627
Datum:	Neusäß, den 11.11.2025
Vermessung:	Bestand gezeichnet:
Entworfen:	Planung gezeichnet:
Broschüre:	Pallak:
Groß:	Bauleitung:
Maßstab:	1:3000
Plangröße:	1.18qm
Plan-Nr.:	122627-49-HW
Befrage-Nr.:	-
Index	Datum
a	Art der Änderung
b	Name
c	
WASSER VERKEHR RAUM VERMESSUNG GIS UMWELT TECHNIK BETRIEBUNG PLANUNG	
Richard-Wagner-Straße 6	
86356 Neusäß	
Steinbächer Consult	
Altenmattenstraße 19 A	
86637 Wertingen	
Ingenieurgesellschaft mbH & Co.KG	
0821/46059-0	
www.steinbacher-consult.com	
08272/9956-0	
info@steinbacher-consult.com	
www.steinbacher-consult.com	
UNVERBRETTLICH GESCHÜTZT VERBODEN FÜR Vervielfältigung UND Vervielfältigung AN DRITTE UNZULASSIG UND STRAFBAR	